

●営業日・サービス提供時間

月曜～金曜日 14:00～18:00

土曜日・春、夏、秋、冬休み

9:00～15:00(延長あり)

●休日

日・祝日・8/13-15、12/28-1/3

●利用定員

小学生から高校生まで10名

●利用対象

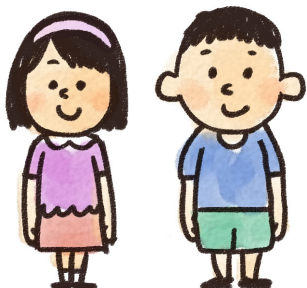
発達上の心配や難しさのあるお子様が放課後にご利用いただけます。

●サービス目的

発達に心配のあるお子様が大人になったときに、自然と社会に溶け込めるよう、成長・発達を見つめ、学年齢に合った支援を行います。

スタッフ:5名

スタッフ免許・資格:看護師、精神保健福祉士、認知症ケア専門士、英語教諭、司書教諭、ヘルパー2級、学習支援員



●活動内容(一日の流れ)

月～金

お迎え・荷物整理



手洗い・うがい



始めの会



健康チェック・おやつ



宿題の見守り・助言

英語あそび・SST

読み聞かせ



創作活動や遊びなど



帰りの会



各自に合わせて送迎



土・学校休業日

お迎え・荷物整理



朝の会



健康チェック



宿題・各自に合わせて助言



散歩・公園など外出  
創作活動・個別課題など



昼食



遊び・SST・脳トレ  
買い物練習など



おやつ



帰りの会



各自に合わせて送迎

●年間行事

創作活動・ソーシャルスキルトレーニング・運動あそび・季節の行事(節分・ひなまつり・子どもの日・七夕・プール・クリスマス会など)

その他、お子様に合わせた計画を立てて活動致します。

●利用料金

ご利用料金は、放課後等デイサービス事業の法定利用料に準じて計算し、ご負担いただきます。たとえばさくらでは、平日1日ご利用の場合(1時間でも、6時間でも)、786円/1日当たりお支払いいただきます。

ただし、ご利用者様の受給者証に記載されている負担上限額以上の金額をいただくことはありません。

〈例〉負担上限額4,600円のご利用者様が、さくらを月に10回利用した場合、786円×10日=7,860円となりますが、ご利用者様がお支払いいただく料金は4,600円で、これを超えることはありません。ご利用者様の受給者証に記載されている負担上限額については、下記の表をご参照ください。

〈世帯所得とお支払い上限額〉

世帯所得	お支払い料金
非課税世帯	0円
約890万円まで	月額上限4,600円
約890万円以上	月額上限37,200円

※上記で説明させていただいた料金は基本的なもので、支援内容によっては加算単位が更に加えられる場合があります。その場合は事前にご利用者様にお知らせいたします。

ご利用までの流れ

- STEP1** まずは、見学のご予約をお願いいたします。一度、ご本人とご一緒に保護者の方が来所されることをお勧めいたします。事前にご予約いただくとスムーズです。
- STEP2** 区役所・町役場の福祉窓口にて、利用の申請をおこなってください。宮崎市障がい福祉課 0985-42-6442
- STEP3** 受給者証の交付・利用上限額が決定します。受給者証が手元に届きましたら、放課後等デイサービスさくらまでご連絡ください。
- STEP4** 面接を行いません。ご利用に向けての相談及び、個別支援計画をもとに支援の目標を明確にいたします。
- STEP5** 放課後等デイサービス事業所 さくら と利用契約を結びます。ご契約に際しての詳細を説明後、説明内容を必ず確認の上、ご納得頂いてからご契約をお願いしております。ご不明な点は、契約前にご遠慮なくお尋ねください。
- STEP6** ご利用開始